

# 2025년 소방공무원 채용 종합적성검사 장소 안내

연번	시도	장 소 명	상세 주소	검사실	검사인원
<b>합 계</b>				<b>137</b>	<b>3,344</b>
1	중앙	새롬종합복지센터	세종특별자치시 새롬로 14	2	99
2	서울	경기기계공업고등학교	서울특별시 노원구 공릉로 264	24	461
3	부산	부산소방학교	부산광역시 북구 효열로 256	4	163
4	대구	대구광역시 교육연수원	대구광역시 달서구 당산로 121	1	197
5	인천	인천생활과학고등학교	인천광역시 연수구 함박미로 103	11	216
6	광주	광주소방학교	광주광역시 광산구 소촌로 152번길 53-84	2	80
7	대전	대전버드내중학교	대전광역시 서구 유등로 285	5	111
8	울산	월평중학교	울산광역시 남구 중앙로204번길 31	3	73
9	세종	세종특별자치시청(대회의실)	세종특별자치시 한누리대로 2130	1	40
10	경기	양명여자고등학교	경기 안양시 만안구 경수대로1001번길 150	20	463
11	강원	유봉여자중학교	강원도 춘천시 봉의산길22번길 28	10	189
12	충북	운동중학교	충청북도 청주시 상당구 운동로 19	9	187
13	충남	내포중학교	충남 홍성군 홍북읍 홍학로 41	10	242
14	전북	전주근영중학교	전북특별자치도 전주시 완산구 영경1길 11	8	145
15	전남	순천남산중학교	전남 순천시 풍덕새길 15-7	8	183
16	경북	경안중학교	경상북도 안동시 경동로 205-33	8	176
17	경남	진주동중학교	경상남도 진주시 금산면 중천로 42	9	171
18	제주	제주소방안전본부 소방교육대	제주특별자치도 제주시 산천단동길 24	1	93
19	창원	이순신리더십 국제센터	경남 창원시 진해구 충창로 633	1	55

# 1. 중앙

○ **검사장소: 새롬종합복지센터** (세종특별자치시 새롬로 14)



※ (입구기준) 건물 주 출입구 / ※ (주 차) 건물 주차장(유료) / 국세청 옆 야외주차장(무료) / \* 야외주차장 ↔ 새롬종합복지센터(도보 5분)

※ (노선버스) A2, A3, B0, B1, B2, B3, B6, B7, (새롬동·나성동 하차) → 도보 3분 소요

## 2. 서울

○ **검사장소: 경기기계공업고등학교** [서울특별시 노원구 공릉로 264(하계동)]

시험장 위치	시험장 전경
	
교통편 안내	기타사항
<ul style="list-style-type: none"> <li>◦ (지 하 철) 공릉역, 하계역에서 도보 15분</li> <li>◦ (버스정류장) 경기기계공고 또는 한천중학교 정류장 하차</li> <li>◦ (버스 번호) 1141번, 1224번, 1227번, 마을 노원 03번</li> </ul>	<ul style="list-style-type: none"> <li>◦ 시험 당일 학교 내 부지에 주차 불가</li> <li>◦ 응시번호별 (시험실)은 시험 당일 본관 입구 안내도 확인</li> </ul>

### 3. 부산

○ **검사장소: 부산소방학교** (부산광역시 북구 효열로 256)



▶ **주차 가능(무료)**

※ 표기된 주차구역 외 주차 금지

▶ **대중교통**

① 부산도시철도 2호선

- **금곡역 6번 출구** 도보 15분

② 노선버스 15, 111, 121

- **금곡주공3단지** 하차 후 도보 10분

※ **반드시 붉은색 실선 화살표 동선으로 입장** → 출입구에서 응시자 등록 및 신체검사서 접수 예정

※ 주차와 관련하여 발생하는 모든 상황(예: 주차 공간의 부재로 시험지각 등)에 대한 책임은 응시자 본인에게 있으며, 이에 따른 불이익 또한 응시자 본인의 귀책사유임을 유념하시기 바랍니다. 안내드리는 교통편은 참고사항이며, 노선정보와 소요시간 등은 반드시 본인이 직접 확인하시기 바랍니다.

## 4. 대구

○ **검사장소: 대구광역시 교육연수원 1층 대강당**(대구광역시 달서구 당산로 121)



※ 시험장 내 주차시설이 부족하오니 대중교통을 이용하여 주시기 바랍니다. (인근 유료주차장 없으며, 골목길도 협소함.)

# 5. 인천

○ **검사장소: 인천생활과학고등학교** (인천광역시 연수구 함박피로 103)



※ **주차 불가**

▶ **대중교통 이용**

① **버스**

**4, 6, 6-1, 65, 523**

② **지하철**

**수인분당선 연수역**

**(3번출구, 도보 약 17분)**

## 6. 광주

- **검사장소: 광주광역시소방학교 내 교육훈련관** (광주 광산구 소촌로152번길 53-84)



- ※ 시설 내 주차 가능(무료). 다만, 소방학교 내 주차시설이 부족하오니 대중교통을 이용하여 주시기 바랍니다.
- ※ 주차와 관련하여 발생하는 모든 상황(예. 주차 공간의 부재로 시험지각 등)을 고려해 드릴 수 없으며, 이에 따른 불이익은 응시자 본인의 귀책사유임을 알려드립니다. 또한, 주차로 인해 발생한 모든 문제는 응시자 본인에게 책임이 있음을 유념하시기 바랍니다.

## 7. 대전

○ **검사장소:** 대전버드내중학교 (대전광역시 서구 유등로 285)



※ 응시생의 **교내 주차가 불가**하오니, 대중교통을 이용하여 주시기 바랍니다. 특히 학교 주변의 교통량 증가 등 주차와 관련하여 발생하는 모든 상황을 고려해 드릴 수 없으며, 이에 따른 불이익은 응시자 본인의 귀책사유임을 유념하시기 바랍니다.

## 8. 울산광역시

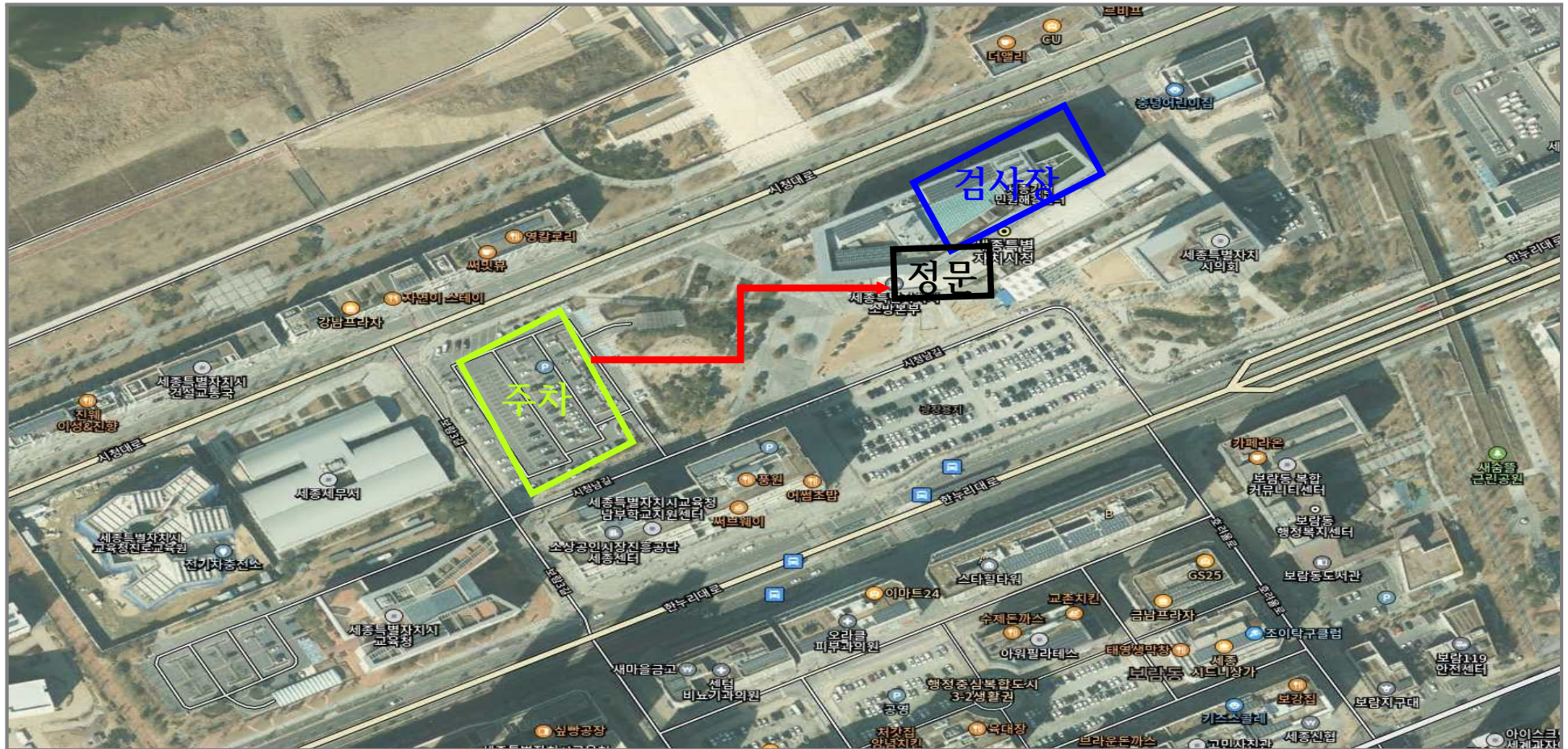
○ **검사장소: 월평중학교**(울산광역시 남구 중앙로204번길 31)



- 1) 응시자는 교내 운동장 주차가 가능합니다. 단, 우천(전일 우천 및 당일 예보 포함) 시 교내 주차가 불가하오니 대중교통을 이용하여 주시기 바랍니다.
- 2) 주차와 관련하여 발생하는 모든 상황(예: 주차공간의 부재로 시험지각 등)은 어떠한 사유로도 절대 고려해 드릴 수 없으며, 이에 따른 불이익은 응시자 본인의 귀책사유임을 알려드립니다. 또한, 주차로 인해 발생한 모든 문제는 응시자 본인에게 책임이 있음을 유념하시기 바랍니다. ※운동장 만차시 추가 차량진입 불가

## 9. 세종

- **검사장소: 세종시청 대회의실** (세종특별자치시 한누리대로 2130, 509호)



※ 청사 내 무료 주차 가능 (지상 주차장 이용), 정문 출입 후 동편 승강기 또는 계단 이용

## 10. 경기

○ **검사장소: 양명여자고등학교** (경기도 안양시 만안구 경수대로1001번길 150)

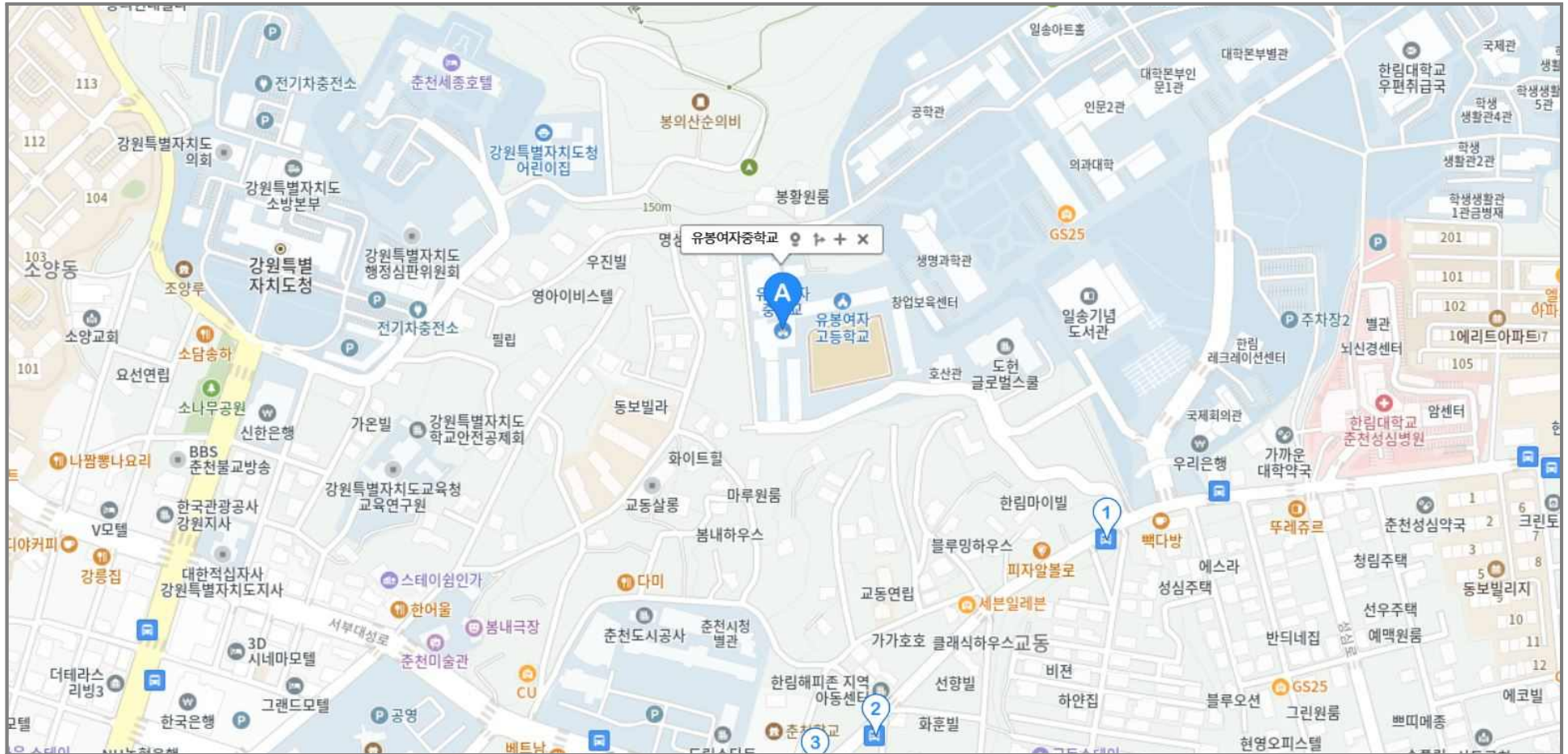


※ 학교 내 주차 가능. 다만, 주차시설이 부족하니 대중교통을 이용하여 주시기 바랍니다.

※ 주차와 관련하여 발생하는 모든 상황(예. 주차공간의 부재로 시험지각 등)에 따른 불이익은 응시자 본인의 귀책사유임을 알려드립니다.  
또한, 주차로 인해 발생한 모든 문제는 응시자 본인에게 책임이 있음을 유념하시기 바랍니다.

## 11. 강원

○ **검사장소: 유봉여자중학교** (강원특별자치도 춘천시 봉의산길22번길 28)



※ 유봉여자중학교는 주차가 불가하오니 응시자는 대중교통 및 도보를 이용하여 입실하여 주시기 바랍니다.

## 12. 충북

○ 검사장소: 운동중학교(청주시 상당구 운동로 19)



※ 시험시설 내 주차 불가

## 13. 충남

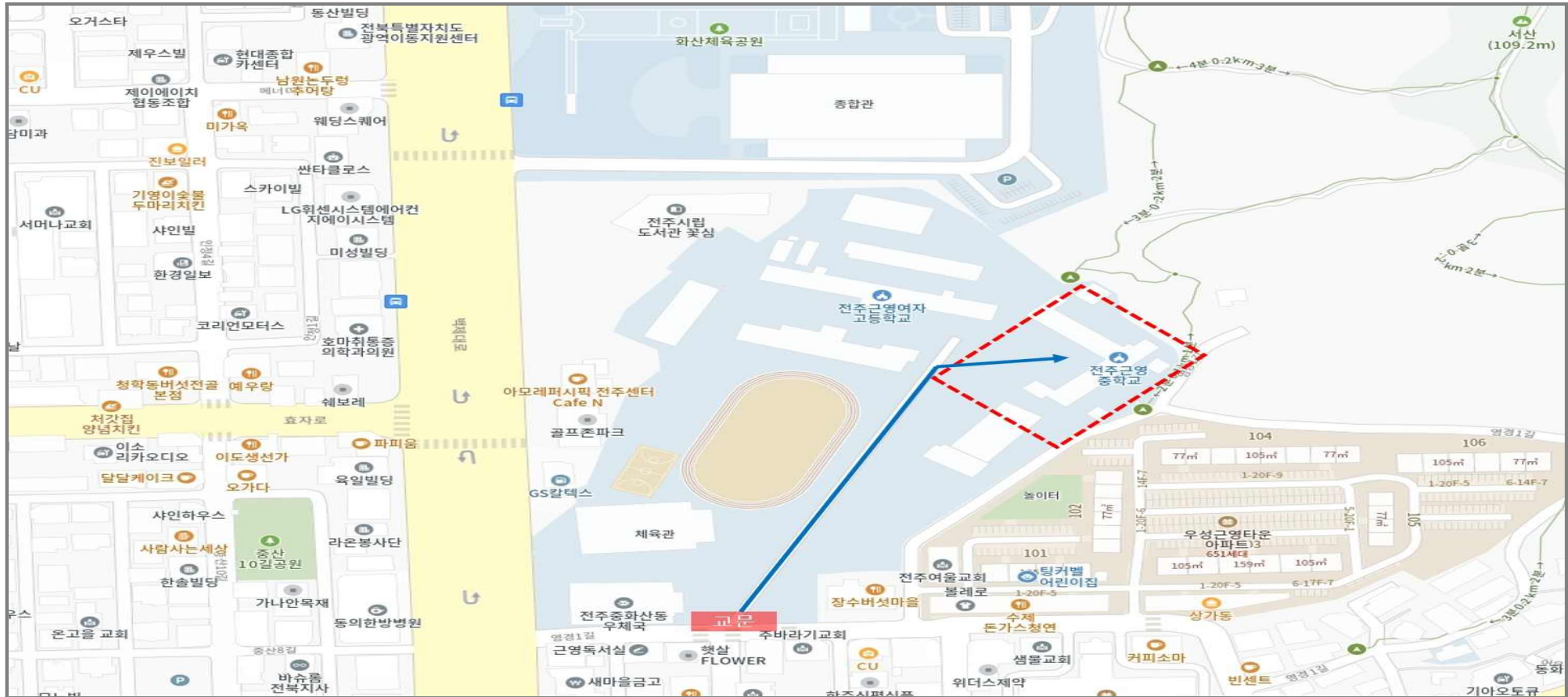
○ **검사장소: 내포중학교** (충남 홍성군 홍북읍 홍학로 41)



※ 내포중학교는 주차공간이 매우 협소하오니 대중교통 및 도보를 이용하여 입실해 주시기 바라며, 주차와 관련하여 발생하는 모든 상황(예. 주차공간의 부재로 시험지각 등)을 고려해 드릴 수 없으며, 이에 따른 불이익은 응시자 본인의 귀책사유임을 알려드립니다. 또한, 주차로 인해 발생한 모든 문제는 응시자 본인에게 책임이 있음을 유념하시기 바랍니다.

## 14. 전북

○ **검사장소: 전주근영중학교** (전북특별자치도 전주시 완산구 영경1길 11)



※ (주차) 교내 주차 불가(대중교통 이용)

※ 학교 주변이 혼잡하여 교통량 증가 등 주차와 관련하여 발생하는 모든 상황을 고려해 드릴 수 없으며, 이에 따른 불이익은 응시자 본인의 귀책 사유임을 유념하시기 바랍니다.

## 15. 전남

○ **검사장소: 순천남산중학교**(전라남도 순천시 풍덕새길 15-7)



※ 시험장은 응시생의 교내 주차가 불가하오니, 대중교통을 이용하여 주시기 바랍니다. 특히 우천 시를 비롯하여 학교 주변의 교통량 증가 등 주차와 관련하여 발생하는 모든 상황(예. 주차공간의 부재로 시험지각 등)에 따른 문제는 응시자 본인에게 책임이 있으며, 이에 따른 불이익은 응시자 본인의 귀책 사유임을 유념하시기 바랍니다.

## 16. 경북

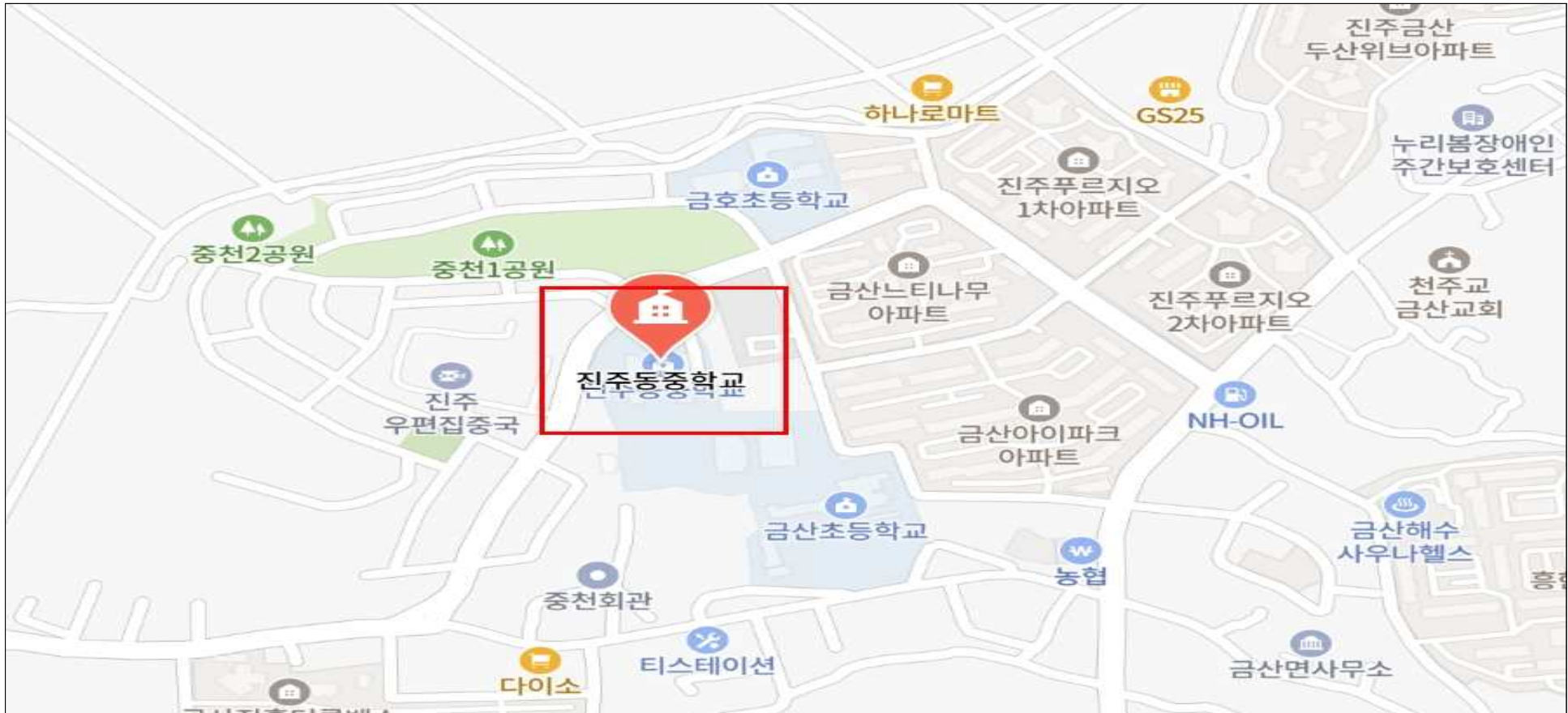
○ **검사장소: 경안중학교**(경상북도 안동시 경동로 205-33)



- ※ 검사장 내 주차 가능(무료) 단, 우천시 주차 불가 / 안동시외버스터미널 및 안동역에서 도보로 약 20분 소요
- ※ 응시자 입실 시간은 학교 주 건물 출입구 입장 시간임(09:00:01 출입문 폐쇄), 종합적성검사 미 실시자는 면접시험 응시 불가
- ※ 종합적성검사일(5월 31일) **소방공무원 채용 신체검사서(원본)** 반드시 지참하여 제출

## 17. 경남

○ **검사장소: 진주동중학교**(경상남도 진주시 금산면 중천로 42)



※ (주차) 운동장 가능(시험 전일 및 당일 오전 시 주차불가)

## 18. 제주

- **검사장소: 제주소방안전본부 소방교육대** (제주시 산천단동길 24)



※ 공공정책연구소 주차장 이용

## 19. 창원

- **검사장소: 이순신리더십 국제센터 1층 한산관**(경남 창원시 진해구 충장로 633)



※ 시설 내 주차 가능(무료).

※ 주차와 관련하여 발생하는 모든 상황(예. 주차공간의 부재로 시험지각 등)을 고려해 드릴 수 없으며, 이에 따른 불이익은 응시자 본인의 귀책사유임을 알려드립니다. 또한, 주차로 인해 발생한 모든 문제는 응시자 본인에게 책임이 있음을 유념하시기 바랍니다.