

# 2022. 8월 4주 언론보도 스크랩

## [소방정책] 강원소방, 김광규 소방관 소방청 S.A.V.E.영웅 모델 선정

safe today 재난·재해·안전·위기관리의 새로운 장

홈 · 인물 · 인사/동정/부음

윤성규 기자 | 입력 2022.08.29 16:00

### 강원소방, 김광규 소방관 소방청 S.A.V.E.영웅 모델 선정

강원소방본부(본부장 윤상기)는 지난 8월26일 소방청에서 개최한 2022년도 제5회 'S.A.V.E.영웅' 시상식에서 강원도 내 태백소방서에 근무하고 있는 김광규 소방장이 캠페인 홍보 모델로 선정돼 감사패를 받았다고 8월29일 밝혔다.



김광규 대원은 그간 370여 시간의 각종 봉사활동을 통해 사회봉사활동인증센터로부터 그린베지를 수상했을 뿐만 아니라 2021년에는 생명보험사회공헌재단에서 생명존중 대상, 2022년에는 생활안전 아이디어 공모를 통해 행정안전부 장관 표창을 수상한 것 등을 인정받아 홍보 모델로 선정됐다.

매일경제

2022년 08월 30일  
(정치)

## 거리두기 해제 후 첫 추석...강원소방, 안전사고 대비 근무 강화



강원소방본부, 교통사고 안전 당부  
거리두기 해제 이후 처음 맞는 추석 연휴를 맞아 소방당국이 교통사고 등 안전사고에 대비해 비상경계 근무를 강화한다.

30일 강원도소방본부에 따르면 최근 3년(2019~2021년)간 9월에 접수한 교통사고 관련 출동 728건 중 추석 연휴에 교통사고 294건이 발생했다.

특히 9월 발생한 교통사고 구급 이송 10건 중 4건은 추석 기간에 집중됐다.

소방당국은 거리두기 해제 이후 처음 맞는 추석을 앞두고 지난해보다 많은 귀성객과 여행객들이 도내를 방문할 것으로 보고 연휴 기간 모든 출동부서의 비상경계 근무를 강화할 방침이다.

또 119 신고량이 증가하는 상황에 대비해 상황 요원을 증원하고 119구급상황관리센터의 의료지도체계도 강화한다.

정대옥 종합상황실장은 "모두가 편안한 명절이 될 수 있도록 신속하고 정확한 구조·구급 활동에 최선을 다하겠다"고 말했다.

[연합뉴스]

G1방송

2022년 08월 31일  
(강원)

# 추석명절 교통사고 이송 2.8배 증가..'교통사고 주의'

정창영 기자 [ window@g1tv.co.kr ]



강원소방은 추석명절 기간 교통사고가 늘어난다며 교통사고에 주의할 것을 당부했습니다.

강원소방에 따르면, 최근 3년간 추석명절 기간 교통사고 출동은 모두 294건으로,

하루 평균으로 보면 평소에 비해 2.8배 높았습니다.

강원도소방본부는 추석명절 기간 비상경계근무 체제를 운영하는 한편 운전자들에게 안전운전을 당부했습니다.

## 거리두기 해제 후 첫 추석...강원소방, 안전사고 대비 근무 강화

송고시간 2022-08-30 16:46



강태현 기자  
기자 페이지

1031회 6 7 22  
연도 달성률



강원소방본부, 교통사고 안전 당부  
[강원도소방본부 제공, 재판매 및 DB 금지]

(춘천=연합뉴스) 강태현 기자 = 거리두기 해제 이후 처음 맞는 추석 연휴를 맞아 소방당국이 교통사고 등 안전사고에 대비해 비상경계 근무를 강화한다.

30일 강원도소방본부에 따르면 최근 3년(2019~2021년)간 9월에 접수한 교통사고 관련 출동 728건 중 추석 연휴에 교통사고 294건이 발생했다.

특히 9월 발생한 교통사고 구급 이송 10건 중 4건은 추석 기간에 집중됐다.

소방당국은 거리두기 해제 이후 처음 맞는 추석을 앞두고 지난해보다 많은 귀성객과 여행객들이 도내를 방문할 것으로 보고 연휴 기간 모든 출동부서의 비상경계 근무를 강화할 방침이다.

또 119 신고량이 증가하는 상황에 대비해 상황 요원을 증원하고 119구급상황관리센터의 의로지도체계도 강화한다.

정대욱 종합상황실장은 "모두가 편안한 명절이 될 수 있도록 신속하고 정확한 구조구급 활동에 최선을 다하겠다"고 말했다.

taetae@yna.co.kr

江原日報

2022년 08월 31일  
(사회)

## 도소방본부 2022 강원도 긴급구조종합훈련 실시

31일 강릉아레나서 진행



지난 31일 강릉아레나에서 도소방본부와 강릉시, 강릉소방서 주관으로 열린 '2022 재난대응 긴급구조종합훈련 및 재난현장 구급대응훈련'에서 각종 재난사고와 긴급 상황에 대한 훈련이 시행되고 있다. 강릉=권태명기자

강원도소방본부는 31일 강릉아레나에서 박기영 도의원과 김종욱 강릉부시장이 참석한 가운데 '2022년 강원도 긴급구조종합훈련'을 실시했다.

이번 훈련은 강릉시 일대에 리히터 규모 6.5의 지진이 발생했다고 가정, 건물 붕괴와 다수의 사상자가 발생한 상황에 대해 구조기관 및 유관기관의 대처 과정을 중점적으로 평가한다.

총 28개의 기관에서 509명의 인원과 79대의 장비가 동원된 이번 훈련은 5단계의 세부 과정을 편성해 진행됐다.

윤상기 도소방본부장은 오늘 훈련에서 보여준 모습처럼 여러 유관기관이 재난 상황에서 일사분란하게 협력할 수

## [소방정책] 강원소방본부, 2022년 강원도 긴급구조종합훈련 실시

매일경제

2022년 08월 31일  
(정치)

### 강원소방, 지진 등으로 인한 사상자 발생 대비 긴급구조종합훈련



재난대응 긴급구조종합훈련  
강원도소방본부는 31일 강릉아레나에서 지진, 건물 붕괴, 화재로 다수의 사상자가 발생하는 상황에 대비한 긴급구조종합훈련을 했다.

이번 훈련은 강릉시 일원에 리히터 규모 6.5 지진이 발생해 다수의 사상자가 나온 상황을 가정해 진행됐다.

훈련에는 총 28개 기관과 단체에서 509명이 참여하고 79대의 장비가 동원됐다.

참가자들은 5단계로 세분된 훈련 과정을 통해 긴급구조지원기관의 대응 절차를 익혔다.

훈련은 ▲ 1단계 관계자 초기대응과 인명구조 ▲ 2단계 시 긴급구조통제단 가동, 응급의료소 설치 ▲ 3단계 다수의 사상자 인명구조, 구급대응, 헬기를 이용한 긴급구조 ▲ 4단계 도 긴급구조통제단 가동, 소방본부장 지휘권 선언, 총력대응 ▲ 5단계 강릉시 통합지원본부장에게 지휘권 이양, 복구 작업 순으로 이뤄졌다.

윤상기 도소방본부장은 "실전에서라도 여러 기관과 단체가 일사불란하게 협력하고 도민의 생명과 재산 보호에 힘써달라"고 당부했다.



재난대응 긴급구조종합훈련  
[연합뉴스]

# [소방정책] 강원소방본부, 2022년 강원도 긴급구조종합훈련 실시



최신기사 정치 북한 경제



보도중

## 재난대응 긴급구조종합훈련



(강원·연합뉴스) 유형재 기자 - 31일 강원도소방본부와 강릉시, 강릉소방서 주관으로 강릉아레나에서 열린 '2022 재난대응 긴급구조종합훈련 및 재난현장 구급대응훈련'에서 각종 긴급 상황에 맞는 훈련이 시행되고 있다. 2022.8.31  
yoo21@yna.co.kr



## 강원소방 2022년 긴급구조 종합훈련 실시

등록, 2022.08.31 20:04:48



[강릉=뉴스시스] 김경득 기자 = 31일 강원도소방본부 소방공무원들이 강원 강릉시 고동 평창올림픽 피겨 스케이팅 경기장으로 사용된 강릉 아레나에서 2022년 강원도 긴급구조 종합훈련을 하고 있다. (사진=강원도소방본부 제공) 2022.08.31. photo@newsis.com

## [소방정책] 윤상기 본부장, 추석연휴 대비 횡성시장 안전지도 방문

江原日報

2022년 09월 02일  
(사회)

### [포토뉴스] 윤상기 강원소방본부장 횡성시장 방문



윤상기 강원소방본부장 일행이 1일 횡성시장을 방문해 김명기 횡성군수, 김숙자 횡성소방서장, 황광열 횡성시장 조합장, 의용소방대원 등과 추석을 맞은 전통시장 이용객 증가에 따른 화재 안전 점검과 상인들을 애로사항을 수렴했다.

강원도민일보

2022년 09월 01일  
(사회)

## 윤상기 강원도소방본부장, 추석연휴 대비 횡성 전통시장 안전지도

신재훈

윤상기 강원도소방본부장은 1일 횡성전통시장 일대를 방문해 추석연휴 대비 시장 내 화재 위험요인을 확인하는 등 화재예방을 위한 안전지도 점검을 실시했다.



▲ 윤상기 강원도소방본부장은 1일 횡성전통시장 일대를 방문해 추석연휴 대비 시장 내 화재 위험요인을 확인하는 등 화재예방을 위한 안전지도 점검을 실시했다.

ericjh@kado.net

江原日報

2022년 09월 01일  
(사회)

## [포토뉴스]도소방본부 추석연휴 대비 횡성전통 시장 안전지도



강원도소방본부(본부장:윤상기)는 1일 횡성전통시장을 방문해 추석연휴 대비 화재예방을 위한 안전지도점검을 진행했다.

# [소방정책] 윤상기 본부장, 추석연휴 대비 횡성시장 안전지도 방문

safe today

## 윤상기 본부장, 추석 대비 횡성전통시장 점검

관서장 관내 전통시장 방문 전방위적 예방행정 전개

윤상기 강원소방본부장은 9월1일 강원도 내 횡성전통시장을 방문해 추석연휴 대비 화재예방을 위한 안전지도 점검에 나섰다.

민족의 최대 명절인 추석을 맞아 많은 사람이 찾을 것으로 예상됨에 따라 김숙자 횡성소방서장으로부터 횡성전통시장에 대한 안전대책을 브리핑 받고, 상인회장을 비롯한 시장 관계자들과의 만남을 통해 전통시장의 안전관리에 대한 여러 의견을 나누고 어려움을 청취했다.



또 김명기 횡성군수와 함께 시장 내 점포를 방문해 명절기간 중 각별한 화재예방을 당부했다.



윤상기 소방본부장은 화재발생 시 시장 상부에 설치된 아케이드가 개방되는 지 여부를 직접 시연하고 시장 내 거주 식별표 등 야간거주시설 확인과 피난동선 체크 등 세부적인 사항들도 체크했다.



특히 의용소방대원들과 함께 시장 상인과 방문객들을 대상으로 화재예방 캠페인을 전개했으며 분식점포를 찾아 일선에서 수고하는 대원들을 위해 간식을 구매하는 등 상인들과 소통했다.



윤상기 본부장은 '화재위험요인들에 대한 철저한 권리를 통해 추석연휴 기간 중 도내 전통시장을 안전하게 지키겠다고 말했다.

세이프투데이 윤성규 기자(sky@safetoday.kr)

매일경제

2022년 09월 01일  
(정치)

## PTSD 소방관 치유 공간 생긴다...강원, 소방심신수련원 최초 건립

내년도 예산안 반영해 설계 작업...445억원 들여 2026년 준공



소방심신수련원 예상도

강원도소방본부는 전국에서 처음으로 소방관들의 마음 건강 증진을 위한 소방심신수련원이 4년 뒤 강릉에 들어설 예정이라고 1일 밝혔다.

소방심신수련원은 심리 치유와 상담실, 운동·수중·명상 치유실과 피트니스센터, 강당 등을 갖춘 숙박시설을 비롯해 외상후스트레스장애(PTSD) 등을 겪는 소방관들을 대상으로 한 '직무 스트레스 회복력 강화프로그램'을 제공하는 공간이다.

특히 대형산불 등 재난 상황에서는 자원집결지, 자원대기소로 활용하고 감염병 재난 시에는 주민생활치료센터나 주민대피 장소로 탈바꿈하는 등 공간을 유연하게 활용할 예정이다.

사업은 내년도 정부 예산안에 반영돼 설계 작업이 이뤄지며 공사는 2026년 마무리할 계획이다.

소방심신수련원은 10만3천99㎡의 터에 전체면적 1만228㎡, 지하 1층 지상 9층, 총 120실 규모이다.

사업비는 공사 332억원, 토지매입 59억원, 설계 14억원 등 총 445억원을 사용하며 내년도 예산에는 토지매입과 설계에 필요한 13억원이 우선 반영했다.

도 소방본부는 소방심신수련원에 50여명의 인력과 연 29억원의 예산이 필요한 만큼 지역 일자리 창출과 지역 경제 활성화에도 이바지할 것으로 기대하고 있다.

김진태 도지사는 "수련 시설이 경찰, 해경, 국방부에만 있고 소방에는 없어서 아쉬웠는데 이번에 전국 최초로 강원도에 들어선다"며 "현장에서 고생하는 소방관들에게 희망을 줄 수 있어 기쁘다"고 말했다.

[연합뉴스]

江原日報

2022년 09월 01일  
(사회)

## 전국 최초 소방심신수련원 강릉에 들어선다

강릉 주문진해수욕장 인근 120실 규모  
2026년 준공예정...전국 10만 소방관 이용



소방심신수련원 조감도. 사진=도소방본부 제공

전국 최초의 소방심신수련원이 강릉 주문진에 건립된다.

강원도소방본부는 1일 2023년 정부 예산안에 소방심신수련원 건립사업비가 포함, 내년부터 본격적인 사업을 추진한다고 밝혔다.

화재를 비롯한 각종 사고현장에서 활동하며 발생하는 소방관들의 외상후스트레스(PTSD)를 심리치유와 상담, 운동, 명상 등으로 치유하기 위해 마련되는 소방심신수련원은 전국 소방 공무원들의 오랜 숙원사업 중 하나였다.

2026년 개원을 목표로 총사업비 445억원이 투입될 건설되는 소방심신수련원은 강릉 주문진해수욕장 인근 10만3,099 부지에 지하 1층 지상 9층, 120실의 객실을 갖추게 된다. 또 심리치유와 상담실, 운동 수중 명상 치유실과 헬스장,강당 등을 갖춰 외상후스트레스를 겪는 소방관들을 위한 다양한 프로그램을 운영한다.

도소방본부는 소방심신수련원이 개원하면 전국에서 연간 10만여명의 소방관들이 이용할 것으로 전망하고 있다.

특히 동해안 대형산불과 같은 재난발생 시 자원 집결 및 대기소로 활용, 전진기지의 역할과 주민생활치료센터와 대피장소로도 개방될 예정이다.

김진태 강원도지사는 그동안 소방수련시설이 없다는 사실에 늘 아쉬움이 컸는데 전국 최초로 우리 강원도에 소방심신수련원이 들어서게 돼 기쁘다 며 현장에서 고생하고 계신 소방관들을 위해 정부예산이 반영된 만큼 건립사업이 원활히 추진될 수 있도록 최선을 다하겠다고 말했다.

## KBS NEWS

### 강릉 소방심신수련원 사업비 내년 예산안 반영

탐색 2022.09.02 (10:11) | 수정 2022.09.02 (10:14)

930뉴스(강릉)

0 0 <

음 + 가



소방공무원의 복지 증진을 위한 강릉 소방심신수련원 건립이 본격화합니다.

강원도소방본부는 내년도 정부 예산안에 '소방심신수련원 건립사업'이 반영돼 본격적인 사업 추진이 가능해졌다고 밝혔습니다.

내년도 예산안에는 전체 사업비 445억 원 가운데 토지매입비와 설계비 등 13억 원이 우선 반영됐습니다.

강릉 소방심신수련원은 주문진해수욕장 인근 10만여㎡ 부지에 지하 1층, 지상 9층, 120실 규모로 2026년 8월 준공할 예정입니다.

## [소방정책] 강원소방, 119구급상황관리 경진대회 전국 2위 입상

safe today 재산·재해·안전·위기관리의 새로운 장

홈 · 뉴스 · 의료/제약

윤성규 기자 | 입력 2022.09.02 14:40

### 강원소방, 119상황관리 경진대회 전국 2위 입상

이동인 소방장, 소방청 주관 우수사례 발표 경진대회 입상

📷 📄 📄

강원소방본부(본부장 윤상기)는 지난 8월31일 소방청 주관 제3회 119상황관리 우수 경진대회에서 강원소방본부 종합상황실 이동인 소방장이 전국 2위에 입상해 행정안전부 장관상을 수상하는 영예를 안았다고 9월2일 밝혔다.



이동인 소방장은 이번 대회에 작년 9월17일 0시17분 경 서물양양고속도로 위 차량에서 호흡정지 상태로 태어나 위급했던 신생아에 대한 급박했던 구급상황관리 내용을 '청색증 신생아 구출 작전'이라는 제목으로 발표해 좋은 평가를 받았다.

소방청은 매년 일선 시·도 종합상황실의 구급상황관리 업무를 대상으로 우수사례 발표 경진대회를 개최 포상하고 있다.

세이프투데이 윤성규 기자(sky@safetoday.kr)

## [소방정책] 강원소방, 119구급상황관리 경진대회 전국 2위 입상



원문 : 2022-09-05 12:06 (월) | 채보 : 이승모에보카

정치 | 경제 | 사회/교육 | 과학/문화 | 오피니언 | 기획특집 | 인물대상 | 관련 | 지방시대 | 포도뉴스

경기 | 서울 | 경기도 | 강원도 | 충청북도 충청남도

홈 | 지방시대 | 강원도

### 강원소방본부, 119상황관리 경진대회 전국 2위 입상

원문주 : | © 입력 2022.09.02 16:18 | © 수정 2022.09.05 12:40 | 댓글 0

| 이동인 소방장, 소방청 주관 제3회 우수사례 발표 경진대회 입상



강원소방본부, 119상황관리 경진대회 전국 2위 입상

[뉴스매거진 현동주] 강원도소방본부는 지난 31일 소방청 주관 제3회 119상황관리 우수 경진대회에서 강원도소방본부 종합상황실 이동인 소방장이 전국 2위에 입상하여 행정안전부장관상을 수상하는 영예를 안았다고 밝혔다.

이동인 소방장은 이번 대회에 지난 2021. 9. 17. 00:17 경 서울양양고속도로위 차량에서 호흡정지 상태로 태어나 위급했던 신생아에 대한 급박했던 구급상황관리 내용을 청색증 신생아 구출작전이라는 제목으로 발표하여 좋은 평가를 받았다.

한편 소방청은 매년 일선 시, 도 종합상황실의 구급상황관리업무를 대상으로 우수사례 발표 경진대회를 개최 포상하고 있다.

강원도민일보

2022년 09월 05일  
(종합)

## 강원소방, 119상황관리 경진 전국 2위

신재훈

강원도소방본부는 최근 소방청이 주관하는 '제3회 119상황관리 우수경진대회'에서 강원도 소방본부 종합상황실 이동인 소방장이 전국 2위에 입상해 행정안전부장관상을 수상했다고 밝혔다. 이동인 소방장은 지난 2021년 9월 17일 서울양양고속도로에서 호흡정지 상태로 태어나 위급했던 신생아에 대한 구급상황관리 내용을 '청색증 신생아 구출작전'이라는 제목으로 발표해 좋은 평가를 받았다. 신재훈

ericjh@kado.net



## 강원소방, 태풍 힌남노 복상 총력 대응

등록 2022.09.03 22:49:34

☒ 승 ☒ 과 ☒ 기

### 기사내용 요약

선제적 대응, 사전점검 만전  
가용 소방력 최대 동원 총력 대응



[춘천=뉴스시스] 김경묵 기자 = 2일 윤상기 강원도소방본부장이 강원 춘천시 강원도소방본부에서 태풍 힌남노 복상 대비 점검 회의를 주재하고 있다. (사진=강원도소방본부 제공) 2022.09.02. photo@newsis.com \*채판매 및 DB 금지

[춘천=뉴스시스] 김경묵 기자 = 강원도소방본부는 제 11호 태풍 '힌남노'(HINNAMNOR) 복상에 총력 대응하고 있다고 밝혔다.

강원소방본부는 지난 2일 긴급 지휘관 회의를 열어 본부 실과장과 18개 시군 소방서장, 특수대응단장, 합동해특수대응단장과 영상회의로 구조구급 체계를 점검 점검했다.

강원소방본부는 역대급 세기로 복상 중인 태풍 힌남노가 오는 6일 경남 남해안으로 상륙이 예상되고 과거 태풍 '사라', '매미'보다 강해 큰 피해를 예상했다.

윤상기 강원소방본부장은 "도민 안전을 위해 선제적 대응과 사전점검에 만전을 기하고 재난발생 시 초기에 가용 소방력을 최대한 동원해 총력 대응하겠다"고 말했다.

### 강원소방, 태풍 '힌남노' 긴급대책회의 총력 대응

피해 우려지역 사전점검, 대응장비 100% 가동상태 유지



강원소방본부(본부장 윤상기)는 제11호 태풍 '힌남노' 북상에 따라 9월2일 오후 5시 소방본부 전략상황실에서 긴급대응태세 점검을 위한 긴급대책회의를 실시했다.

강원소방본부는 각 실과장과 도내 18개 시군의 소방서장 그리고 특수대응단장, 현동해특수대응단장과 영상을 통해 긴급 지휘관회의를 열어 태풍 예상경로에 따라 긴급인명구조와 피해예방대책 등을 중점적으로 점검하고 태풍이 한반도에 근접할 시에는 본부와 소방서의 비상근무를 발령해 선제적 대응에 나선다.



회의에서는 시기별 태풍의 이동과 피해를 예측함은 물론 ▲시군별 풍수에 인명피해 우려지역 사전점검 ▲수난 구조 소방장비 등 100% 가동상태 상시유지 ▲유관기관 협동 대응체계 구축 등을 점검했다.



현재 역대급 세기로 북상 중인 11호 태풍 '힌남노'는 오는 9월6일 경남의 남해안으로 상륙이 예상되며 과거 국내에 상륙한 태풍 가운데 가장 강력했던 '사라'와 '매미' 보다도 강한 상태에서 상륙할 가능성이 있어 큰 피해가 우려된다.

윤상기 강원소방본부장은 "도민의 안전을 위해 선제적 대응과 사전점검에 만전을 기하고 재난발생시 초기에 가용 소방력을 최대한 동원 총력 대응하겠다"고 말했다.

세이프투데이 윤성규 기자(sky@safetoday.kr)

춘천MBC

2022년 09월 04일  
(강원)

## 강원소방, 최근 3년간 자연 재난 구조 8백 건 넘어

강원도소방본부는 최근 3년 동안  
9월 중에 자연 재난으로 인한 구조 건수가  
8백 건 넘게 발생했다고 밝혔습니다.

이 중 52%를 넘는 460건이

태풍으로 인한 구조였고,

강풍 165건, 급배수 신고 건수도

110건으로 집계됐습니다.

또 태풍이 발생했을 시,

교통사고 위험은

평상시의 2배가 넘는다고 밝혔습니다.

이에 따라 소방당국은

태풍 안전주의보를 발령하고

화재와 시설물 붕괴 등

각종 사고에 대비할 방침입니다.

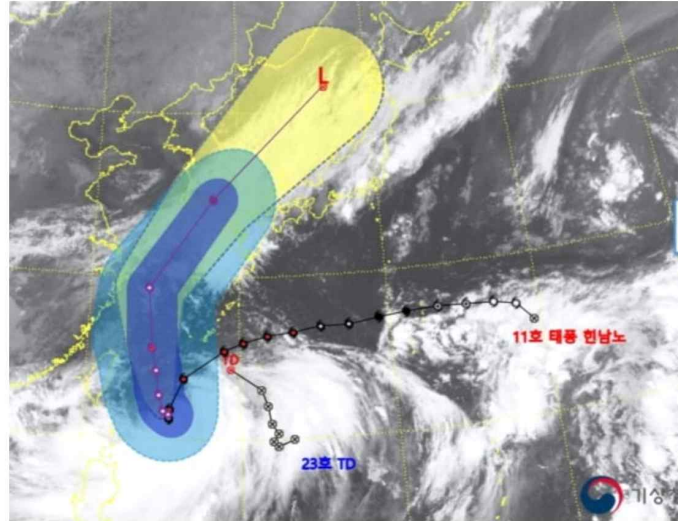
이송미

# [소방정책] 강원소방, 9월 태풍의 계절 대비주의 발령

강원도민일보

2022년 09월 09일  
(중판)

## 최근 3년간 강원지역 9월 자연재난 구조 중 52.3% 태풍으로 발생



▲ 기상청 제공

복상하고 있는 초강력 태풍 '힌남노'로 인한 대규모 피해가 우려되는 가운데 최근 3년간 9월 강원도에서 발생한 자연재난 구조의 50% 이상이 태풍으로 인한 구조로 집계됐다.

강원소방본부의 소방활동 통계를 보면, 최근 3년간 도내에서 발생한 9월 자연재난 구조는 총 877건이었으며, 이 중 460건(52.3%)이 태풍으로 인한 구조로 나타났다.

또한 최근 3년간 자연적 요인에 의한 화재 40건 중 10건(25%)이 9월에 발생했으며, 그 중 90%가 태풍이 원인이었다.

태풍으로 인한 주요 화재의 100%가 영동지방(강릉 3건, 삼척 2건, 고성 2건, 동해·태백 각 1건)에서 발생했다. 주된 원인은 전기적 요인으로, 많은 빗물이 순간적으로 전기계량기 등에 유입됨에 따른 단락으로 인한 화재인 것으로 나타났다.

뿐만 아니라 태풍 시에는 교통사고가 2배 이상 발생해 주의가 요구된다. 최근 3년간 도내 9월 하루 평균 교통사고 구조출동은 7.9건이었으나, 태풍의 영향권에 들었던 기간 중에는 일 평균 16.1건으로 2배 이상 사고 건수가 증가하는 모습을 보였다.



▲ 2002년 태풍 루사가 많은 비를 뿌린 강원 강릉시 모습. [연합뉴스 자료사진]

강원도에 많은 피해를 남긴 2020년 마이삭과 하이선의 북상 당일 하루에만 교통사고 출동이 각각 19건, 11건 발생했다.

대형 태풍이 발생하면 붕괴사고도 폭증한다. 2019년과 2021년에는 한 건도 발생하지 않았던 도내 붕괴관련 구조가 2020년 대형 태풍 북상시에는 8건에 달했다.

최근 발생한 제11호 태풍 '힌남노'가 초대형 태풍으로 예보됨에 따라, 건축물과 시설물 등의 붕괴사고에 각별히 대비해야 할 것으로 보인다.

특히 인명피해가 우려되는 긴급한 상황에서는 119로 신고하고, 단순 침수피해 등은 110으로 신고해야한다고 소방당국은 당부했다.

지난 2020년 태풍 마이삭과 하이선 당시, 119종합상황실 신고접수 건수는 인명구조가 필요한 긴급신고가 1137건, 단순한 민원 등 비긴급 신고가 1864건 이었다.

용석진 도 예방안전과장은 "최근 자연재난의 발생강도가 강해지고, 이로 인한 피해도 커지고 있다"며 "유사상황 발생 시 강원도소방본부가 긴급한 사람들의 소리를 더 들을 수 있도록 긴급신고는 119, 비긴급신고는 110을 기억해주시기 바란다"고 했다.

G1방송

2022년 09월 05일  
(강원)

## 3년간 자연재난 출동 중 태풍이 50% 넘어..'주의'

정창영 기자 [ window@g1tv.co.kr ]



최근 3년간 강원소방이 출동한 자연재난 구조 중 태풍으로 인한 출동이 전체의 50%가 넘는 것으로 나타났습니다.

강원도 소방본부에 따르면, 최근 3년간 출동한 자연재난 출동 건수는 모두 877건으로, 이 가운데 52.3%가 태풍으로 인한 구조 출동으로 분석됐습니다.

강원소방은 "태풍으로 빗물이 전기계량기에 유입되면서 화재가 발생할 수 있다"며 "가정 내 전기시설을 미리 점검할 것"을 당부했습니다.

## 강원소방, 9월 자연재난구조 52% '태풍' 때 발생



최근 3년간 9월 자연재난으로 인한 구조 활동의 절반 이상이 태풍 때 발생한다는 통계가 나왔습니다.

강원도소방본부는 최근 3년간, 9월 자연재난으로 인한 구조 활동 870여 건 가운데 52%인 460건이 마이삭과 하이선 등 태풍에 의한 것이라고 밝혔습니다.

강원소방은 부상하는 제11호 태풍 '힌남노'의 영향으로 태풍 피해가 우려된다며, 각종 시설물을 사전 점검해 피해를 입지 않도록 해 달라고 당부했습니다.

이청초

## 강원소방, 9월 자연재난구조 52% '태풍' 때 발생



최근 3년간 9월 자연재난으로 인한 구조 활동의 절반 이상이 태풍 때 발생한다는 통계가 나왔습니다.

강원도소방본부는 최근 3년간, 9월 자연재난으로 인한 구조 활동 870여 건 가운데 52%인 460건이 마이삭과 하이선 등 태풍에 의한 것이라고 밝혔습니다.

강원소방은 부상하는 제11호 태풍 '힌남노'의 영향으로 태풍 피해가 우려된다며, 각종 시설물을 사전 점검해 피해를 입지 않도록 해 달라고 당부했습니다.

이청초

## 설악산 울산바위 등반하던 50대, 15m 아래 떨어져 숨져

3일 설악산국립공원 울산바위를 등반하던 50대 남성이 15m 아래로 떨어져 숨지는 사고가 발생했다.



3일 오후 강원도소방본부 환동해특수대응단 산악구조대 대원들이 속초시 설악동 설악산 국립공원 울산바위 암벽 등반 중 추락해 숨진 A(57)씨를 헬기로 옮길 준비를 하고 있다. /강원도소방본부  
강원도소방본부 등에 따르면 이날 오전 10시 6분쯤 속초시 설악동 설악산 국립공원 울산바위에서 암벽 등반을 하던 A(57)씨가 추락했다는 신고가 접수됐다.

환동해특수대응단 산악구조대가 사고 현장에 도착했을 때, A씨는 머리가 바위 사이에 끼인 상태였다. 의식이 없는 상태로 병원으로 이송됐으나 결국 숨졌다.

A씨는 공단으로부터 허가를 받고 등반에 나선 것으로 확인됐다. 경찰은 정확한 사고 원인을 조사하고 있다.

東亞日報

2022년 09월 03일  
(사회)

## 주말 설악산서 산악사고 잇따라...암벽 타던 50대 1명 사망



설악산 울산바위 암벽등반 추락사고 현장.(강원도소방본부 제공) 2022.9.3/뉴스1

월 첫 주말인 3일 설악산에서 산악사고가 잇따라 발생했다.

강원도소방본부에 따르면 3일 오전 10시6분쯤 강원 속초시 설악동 설악산 울산바위 문리대길 4피치(정상에서 약 63~91m 아래 구간·총길이 201m)에서 암벽등반을 하던 A씨(57)가 추락했다. 문리대길은 울산바위 대표 루트로, 확보물이 없어 추락 위험이 높다.

A씨는 119 산악구조대에 의해 구조돼 병원으로 이송됐으나 숨졌다.

같은날 오후 1시13분쯤에는 인제군 북면 한계리 설악산 귀떼기청봉에서 등산을 하던 등산객 B씨(69)가 근육 경련을 호소하며 거동이 불가능하다는 신고가 119에 접수됐다.

A씨는 신고를 받고 출동한 119에 의해 안전 구조돼 인근 병원으로 옮겨졌다.

(강원=뉴스1)

쿠키뉴스

2022년 09월 04일  
(지역)

## 강릉 한과 제조장서 불... 1억8500만원 상당 피해

한윤식



사진=강원도소방본부 제공

3일 오후 5시 36분 강원 강릉시 사천면 노동리 한과 제조업체서 불이 났다.

불이 나자 소방당국은 진화장비와 인력을 투입해 2시간 여만인 이날 오후 7시 39분께 진화를 완료했다.

이날 불로 주택 및 한과 제조작업장 등 182㎡가 소실돼 소방서 잠정추산 1억8500만원 상당의 피해가 발생했다.

소방당국은 목격자 등을 상대로 정확한 화재 원인을 조사하고 있다.

강릉=한윤식 기자 nssysh@kukinews.com