



테러유형별 대응요령!

상황에 따라 빠르게 판단할 수 있도록 꼭 기억해 두세요!

차분히 구조를 기다려야 하는 테러! [억류·납치 테러 / 항공기 피랍 테러]

억류·납치 테러

납치범을 자극하지 말고, 서한 녹음 요청에는 응함

눈을 가릴 때 주변 소리, 냄새 등을 최대한 기억

구출 작전시 바닥에 엎드림

항공기 피랍 테러

당황하지 말고, 납치범의 지시에 순응, 관심을 끄는 행동 자제

구출팀은 테러범과 승객 구분이 어려우므로 엎드린 자세 유지

즉시 대피해야 하는 테러! [폭발물 테러 / 화학·생물 테러 / 방사능 테러]

폭발물 테러

절대 손대지 말고, 신속히 대피 후 경찰에 신고

폭발물 반대 방향 비상 계단을 이용하여 건물 밖으로 탈출

※ 엘리베이터는 이용 금지!

화학·생물 테러

손수건, 휴지 등으로 코와 입을 가리고 호흡

신속히 현재 위치에서 탈출

화학물질 등에 노출시, 비누로 얼굴과 손 등을 깨끗이 씻고 응급치료

※알아두세요! 화학생물 테러 의심 증상으로는 눈물, 근육경련, 고열, 복통, 호흡곤란, 균형감각 상실 등이 있습니다.



폭발물 테러

폭발물이 들리면 즉시 엎드리고, 가슴과 머리를 보호

연쇄 폭발이 있을 수 있으므로 폭발지점 반대방향으로 신속히 대피

방사능 테러

즉시 지하대피소나 엄폐물을 찾아 몸을 숨김

대규모 오염 환자 발생시, 방사선 비상 진료기관의 현장 지시에 따라 이동

※알아두세요! TV·라디오 또는 인터넷을 통해 관계당국의 공식 발표내용을 파악하고, 지시에 따라야 합니다.



테러 의심 신고는 111 또는 112



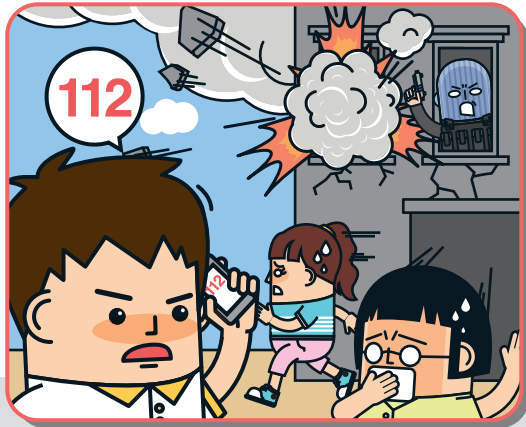
테러대비 행동요령!

테러 위험 예방의 첫단계, 꼭 기억해 두세요!



테러의심 피해상황 신고

테러가 의심될 때 신속하게 신고



- 1 테러의심 또는 피해상황 목격시 신속하게 신고

※ 언제 어느 곳에서나 발생할 수 있는 테러에 대해 예의주시!
의심되는 상황이 발생하면 신속히 대피한 후 111·112에 신고해야 합니다.



테러의심 피해상황 신고

테러가 의심될 때 어떻게 신고하나요?



- 1 정확한 위치, 테러의심 또는 피해상황, 현장분위기 등 구체적으로 신고
- 2 테러위협 전화를 받았을 경우, 상세히 기억하여 신고



다중이용시설 신변안전

많은 사람들이 이용하는 시설에서 특별히 유의

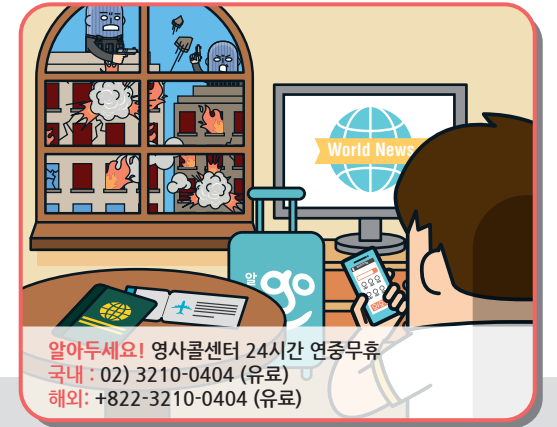


- 1 쇼핑몰, 공항, 기차역 등 많은 사람들이 이용하는 시설은 테러 목표가 되기 쉬우므로 방문시 특별히 유의
- 2 특정 장소에서 수상한 행동을 목격하거나 이상한 느낌을 받는 경우 신속히 대피하여 신고
- 3 비상구나 대피소 위치를 눈여겨보고 미리 파악



해외여행 안내정보 확인

해외여행시 안내 정보 및 언론보도 수시로 파악



알아두세요! 영사콜센터 24시간 연중무휴
국내 : 02) 3210-0404 (유료)
해외 : +822-3210-0404 (유료)

- 1 외교부 영사콜센터의 로밍 문자메시지와 함께 현지 공관의 안내정보 확인
- 2 여행국 정부의 지침과 언론보도 수시 확인
- 3 대테러센터 홈페이지 (www.nctc.go.kr)를 통해 테러 관련 정보 확인