

안전을 꿈꾸는 사람들

강원도소방학교



마르지 않는 우리의 땀!
국민 모두가 안전한 그 날 까지

(우. 26048) 강원도 태백시 동태백로 289-48 강원도소방학교
【대표전화 : 033) 580-0212, 0312 / FAX : 580-0209,0309】



gfsa.gwd.go.kr

국민을 잘 지키기 위한 능력있는 소방인재 양성

강원도소방학교

Contents

강원도소방학교는...	04
교육과정	06
특성화 교육시설	08
사회안전망 구축	12
도약 2020	13
시설안내	14



강원도소방학교는...

소방공무원 및 전 국민을 대상으로 소방안전교육을 실시하는 교육기관입니다.



2010년 5월 11일 개교하여 화재대응, 응급구조사, 인명구조사 등 국가자격취득 인증기관으로 지정되어 우수인재를 양성하고 있으며, 신임·전문교육 등 소방공무원 전문성 향상은 물론 유관기관, 소방관계자, 일반인을 대상으로 연간 2만명(2015년 기준)을 교육 우리나라 안전문화 육성에 기여하고 있습니다.



특히, 일반 국민에게는 소방안전과 생활안전 사고예방 교육을 통하여 다양한 재난·재해에 대응 할 수 있도록 다양한 교육 프로그램을 운영하고 있습니다.



교육과정

기본교육과정
(신임소방관)

전문교육과정

특별교육

소방안전교육

사이버과정 및
자격취득 인증

화재진압, 인명구조·구급, 관련법령 등 소방관으로서 갖추어야 할 필수과정과 화재대응능력 2급, 2급 응급구조사, 운전면허 등 전문자격 취득은 물론 수난(수영)구조, 지하층·고층건물 등 고 위험성 현장상황대응 능력을 직무별로 평가 최정에 소방공무원을 양성하고 있습니다.

현직 소방공무원을 대상으로 화재진압, 화학·방사능, 소방 시설 등 효율적 재난대응을 위한 실무능력 배양과 화재대응, 응급, 인명구조사 자격과정을 운영 현장에 강한 우수 인재를 육성하고 있습니다.

소방보조조직인 의용소방대원, 의무소방원에 대한 기본임무 수행과 퇴직소방공무원을 대상으로 재난안전강사 양성, 긴급구조 유관기관 관계자 재난대응교육, 학교관리자에 대한 안전교육 등 법령에 따라 교육을 받아야 하는 소방관계자에게 맞춤형 교육을 실시하고 있습니다.

전 국민들을 대상으로 심폐소생술(CPR), 소화기 및 옥내 소화전 사용법, 연기에 고립 시 신속한 탈출, 완강기와 수직구조대, 로프를 이용한 피난요령, 화상·출혈 등 생활안전 사고 발생시 대처요령에 대한 소방안전 교육과정을 운영하고 있습니다.

기타 화재대응능력 2급, 2급 응급구조사, 인명구조사 등 국가기술 자격자 양성 인증기관으로 지정되어 재난대응 활동에 필수적인 전문가를 양성하고 있습니다.



특성화 교육시설

국내 최초 주택실물화재진압훈련장, 항공기화재진압훈련장

국내 최초로 설치된 주택실물화재진압훈련장의 경우 국외 첨단 시스템을 도입 백드래프트, 플래쉬오버 등 화재현장에서 발생할 수 있는 각종 특수현상을 층별·상황별 다양하게 재현 교육생들에게 화재대응능력을 배양하고 있습니다. (소방공무원 & 자체소방대원 등)

항공기화재진압훈련장은 연료누출, 바퀴화재, 주엔진, 기내화재를 실제로 재현하여 유류화재에 대한 다양한 진압기법을 전수하고 있습니다.





**실화재현
(훈련)
실험장**

1,500도 고온에 강한 내장재가 설치되어 유류, 전기, 가스 등 소방대상물에서 발생할 수 있는 다양한 화재를 유형별 재현 과학적으로 원인을 분석하는 전문실험장으로 교육생은 화재 원인을 사전 분석하여 화재에 효율적으로 대응할 수 있습니다.



**소화기실습
·
미로탈출**

주택에서 발생할 수 있는 전기, 가스화재 상황을 실제와 같이 화재진압시뮬레이션에 의한 영상으로 유형별 연출하여 초기 화재 진압요령을 배우고, 복층으로 설치된 미로탈출 교육장에서는 초등학교(저학년층)들을 대상으로 피난교육을 실시합니다.



**농 연
(연기체험)
훈 련 장**

국내 최장, 지하 95m 길이의 농연(연기)훈련장은 화재 발생시 대피능력을 배양하는 시설로 스모그 설비와 적외선 카메라, 전자동 개폐도어가 계층별 5단계 코스로 설치되어 화재발생시 연기로부터 신속한 대피요령을 배울 수 있습니다.



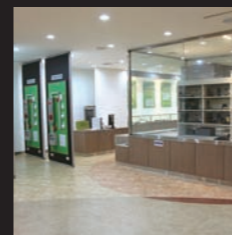
**소방시설
(기계)
교 육 장**

소방대상물에 설치되는 물을 이용하는 소화설비와 이산화탄소 등 가스계소화설비가 구성되어 교육생은 구조원리와 작동법을 직접 실습하고, 특히 스프링클러설비의 경우 광섬유에 의한 작동체계를 유형별 시스템화하여 시각적 교육효과를 높이고 있습니다.



**수난구조
(수영)
훈 련 장**

수난구조훈련장은 수영기술 습득을 위한 수영장과 스킨스쿠버 교육을 위한 잠수용 풀장, 자동차 입수시 인명구조를 위한 훈련시설과 살수설비·윈드머신이 설치되어 실제와 같은 상황에서 효과적 교육이 진행됩니다.



**소방시설
(전기)
교 육 장**

소방대상물에 설치되는 감지기, 수신기, 발신기 등 자동화재탐지설비의 구성과 구조원리가 실제 현장과 유사하게 설치되어 교육생은 점검요령과 작동요령을 쉽게 배울 수 있습니다.



**구조·구난
종 합
안전교육장**

완강기, 수직사다리, 계곡구조, 맨홀 등 15개의 피난교육 시설이 설치 소방공무원은 인명구조능력 배양을, 일반인은 피난요령과 절단사고 등 생활안전사고 대응요령을 배울 수 있습니다.



**응급처치
(CPR)
교 육 장**

영상, 마네킨, AED 등 최신식 교육장비가 설치되어 2급 응급구조사 등 전문자격자 양성과 전 국민을 대상으로 심폐소생술 보급에 앞장서고 있습니다. (2015년 기준 15,300명)



사회 안전망 구축

대학·교육·공공기관 등 교육 및 안전에 관한 다양한 학술연구와 교류를 추진하고 있으며, 폐광지역 경제 활성화에 일익을 담당하고 있습니다.

- 학술·기술·연구 교류 협약('10~, 강원대학교 삼척캠퍼스)
- 공동 학술연구('12~, 국립과학수사연구원 동부본원)
- 국민 재난안전체험 공동추진('12~, 태백시 365세이프타운)
- 자체소방대 육성 공조협력('13~, 삼성, 한수원, 울산화학단지, 공항공사)
- 공직자 소방안전체험교육 전담('14~, 강원도인재개발원)
- 청소년 진로개발(일터체험) 협력('15~, 강원도·태백교육지원청)
- 구급 학술·기술·연구 교류협력('15~, 영동대학교)



도약 2020

강원도소방학교는 미래 재난·재해에 효율적으로 대응하기 위하여 강원도의 지역적 특성을 반영한 산불화재 진압훈련장과 다목적 실내체육관 등 전문교육시설 확충과 더불어 동남아를 비롯 국외 소방교육기관간 협약을 체결 교육프로그램·시스템을 공유하고, 안전문화 대축제, 힐링캠핑장 조성 등 중·장기 발전계획에 따라 국민 안전을 우선하는 국내 최고의 교육기관으로 도약을 준비합니다.





시설안내

범례

- | | |
|------------|-----------|
| ① 대강당 | ② 주택화재훈련장 |
| ③ 항공기화재훈련장 | ④ 종합훈련관 |
| ⑤ 훈련탑 | ⑥ 생활관 |
| ⑦ 본관동 | ⑧ 실화재현실험장 |
| ⑨ 수난구조훈련장 | ⑩ 야외화장실 |
| ⑪ 운동장 | ⑫ 주차장(소형) |
| ⑬ 주차장(대형) | ⑭ 관리소 |

규모

- 연 면 적 : 10,295㎡ / 부지면적 : 230,068㎡
- 생 활 관 : 65실
 - * 2인 1실(32실)
 - * 3인 1실(33실)
- 강 의 수 용 : 4실 469명
 - * 소강의실 2실(32석 / 50석)
 - * 대강의실(108석)
 - * 대강당(247석)
- 주 차 장 : 2구역
 - * 대형 : 20대(대강당 후면)
 - * 소형 : 100대(운동장 인근)
- 편 의 시 설 : 식당, 매점, 체력단련실, 정보자료실